

# L'Hôtellerie Restauration

14 NOVEMBRE 2008 N° 3107

ANNONCES  
CLASSÉES  
À PARTIR DE  
LA PAGE 22

EQUIP'HÔTEL

PAGE 45

Les meilleurs sites internet  
des hôtels et des restaurants  
enfin récompensés !



Remise des prix  
lundi 17 novembre 2008  
à 13h30  
sur l'espace Atelier café Hall 4

**PREMIER  
TROPHÉE  
L'HOTELLERIE-  
RESTAURATION.FR  
DU MEILLEUR  
SITE  
INTERNET**

3€

L'HEBDO DES C.H.R.

LHOTELLERIE-RESTAURATION.FR

M 01692 - 3107 - F: 3,00 €



5 RUE ANTOINE BOURDELLE - 75737 PARIS CEDEX 15 - TÉLÉPHONE : 01 45 48 64 64 - FAX : 01 45 48 04 23 - E-MAIL : journal@lhotellerie-restauration.fr - ISSN 1151-2601

DU SAMEDI 15 AU MERCREDI 19 NOVEMBRE

PAGES 2-3

## EQUIP'HÔTEL 2008 : LE TEMPS D'INVESTIR

Le plus grand rendez-vous professionnel de l'année ouvre ses portes samedi 15 novembre, porte de Versailles, à Paris. Durant cinq jours, Equip'Hôtel vous offre un choix impressionnant de solutions, d'outils, de matériels et d'idées neuves pour réussir vos projets et développer votre entreprise. Une édition 2008 placée sous le signe du toujours plus, toujours mieux. Rencontre en exclusivité avec **Michel Fils**, directeur du pôle services de Reed Exhibitions, **Valérie Lobry**, directrice d'Equip'Hôtel, **Thierry Brener**, président du Syneg, et **André Daguin**, président du salon 2008.



Michel Fils, Valérie Lobry,  
Thierry Brener et André Daguin.

LIRE AUSSI LES PAGES 43 À 45

UNE FINALE DE HAUTE VOLÉE

PAGE 5

### Manuel Peyrondet Meilleur sommelier de France 2008

Chef sommelier du restaurant parisien Taillevent, ce Bourguignon de 28 ans arrive en finale pour la deuxième fois. Cette année, **Manuel Peyrondet** a conquis le titre national après avoir remporté le trophée Ruinart du Meilleur jeune sommelier de France et le Master of Port. Il succède ainsi à **Pascal Léonetti** (Auberge de l'ill, Illhaeusern), vainqueur du concours en 2006.

Manuel Peyrondet.



AU CONGRÈS DE L'HOTREC À PRAGUE

PAGE 4

### Pour André Daguin, tout va se jouer en décembre pour la TVA

Désigné 'Monsieur TVA' lors du congrès de l'Hotrec, André Daguin annonce qu'en cas de blocage sur ce dossier, il y a un risque de crise au niveau des institutions européennes.

AU PREMIER SEMESTRE 2008

PAGE 8

### Gira Sic Conseil constate un recul de 2 à 4 % de chiffre d'affaires en restauration hors domicile



15 - 19 NOVEMBRE 2008  
PARIS-EXPO PORTE DE VERSAILLES - HALLS : 2 - 3 - 4 - 7.1 - 7.2

**EQUIP'HÔTEL  
PARIS**

Un monde de solutions

POUR RECEVOIR  
GRATUITEMENT  
VOTRE BADGE :  
[www.equiphotel.com](http://www.equiphotel.com)  
ou 01 44 01 51 21

**Ne négligez pas votre accueil musical...**

"La musique est un décor transparent, un atout majeur dans votre réussite commerciale."

Toute la **musique d'ambiance**  
www.gavinomusic.com  
01 58 30 91 91

**GAVINO MUSIC**  
l'architecte de votre **design sonore**

**A.M. PRO**  
LE SPECIALISTE DE LA CUISINE  
A PRIX DISCOUNT

Neuf, occasion, déclassé  
**Nouveau : L'inox à prix direct**

www.am-pro.fr  
Tel : 03 25 70 10 00

**cas**  
COLISEE AUDIOVISUEL SERVICES  
LOCATION DE MATERIEL AUDIOVISUEL

20 années d'expérience auprès des Groupes Hôteliers

Location et prestation audiovisuelle  
adaptées aux différents salons  
pour conférences et événements.

www.cas.fr

Tel : 01 41 40 09 90 mail - casparis@cas.fr  
Le service en plus - une hot line 24h/24 et 7j/7 - un savoir faire.

**CAMPO OUEST 2009 - 14 & 15 JANVIER 2009**  
Parc de la Beaujoire - Nantes  
Salon des Equipements pour le Tourisme et les Loisirs

Deux journées à ne pas manquer !  
Toute l'offre de produits et de services en matière d'hôtellerie et de loisirs  
Toute l'actualité de la profession, tous les conseils pour votre activité  
Toute la convivialité d'un Salon qui vous est entièrement consacré

Infos pratiques, exposants, programme sur [www.campo-ouest.com](http://www.campo-ouest.com)

BOULANGERIES - POINTS CHAUDS  
SANDWICHES - PIZZERIAS

BARS BRASSERIES  
RESTAURANTS  
TRAITEURS  
BOUCHERIES

**CHR DISCOUNT**  
SHOW ROOM 4000 M2

matériel neuf déclassé occasion  
www.chr-discount.com

ZA Bernard Vergnaud  
10 rue Paul Langevin  
93270 SEVRAN  
Tél. 01 43 10 10 01  
Fax 01 43 10 10 02  
chr-discount@wanadoo.fr

Société présente depuis 13 ans dans la distribution et la conception de votre équipement professionnel

DE LA BOUGIE AU SÈCHE-MAINS

EQUIP'HOTEL  
PARIS  
15-19 NOVEMBRE 2008 - PARIS-EXPO PORTE DE VERSAILLES

## Zoom sur les nouveautés du salon

**Equip'Hotel** Du 15 au 19 novembre, rendez-vous sur le salon international de l'hôtellerie, de la restauration, des cafés-bars et des collectivités à Paris-Expo, porte de Versailles. Plus de 1 300 exposants vous feront découvrir leurs nouveaux produits. **L'Hôtellerie Restauration** (stand F 7, hall 7.2.) vous présentera les gagnants de la première édition du trophée **lhotellerie-restauration.fr**

### ■ Fonctionnalités inédites chez **Bookassist**

La société vient d'ouvrir son bureau en France pour proposer son moteur de réservations à la technologie très avancée. Celui-ci intègre des fonctionnalités gratuites inédites sur le marché français et incluses dans le moteur de réservations, telles que la confirmation de réservations par SMS et la vérification réelle de la solvabilité de la carte de crédit client. **Patrice Fleurent**  
SUR EQUIP'HOTEL : **STAND C 201, HALL 4**

### ■ Moquettes et tapis de passage sur mesure **Tesri**



Au client de choisir le style, le motif, le type de tissage et les dimensions. Moquette unie, structurée, épaisse, à dessin classique ou contemporain..., il y en a pour tous les goûts et toutes les bourses. À côté d'un catalogue riche en possibilités où le produit est présenté à l'état fini, **Tesri** a développé de nouveaux procédés, comme le **Tesri-Flexiweave** pour les moquettes et le **Tesri-Flexrun** (nouveau 2008-2009) pour les tapis de passage, permettant de personnaliser son revêtement. **Emmanuelle Maisonneuve**  
WWW.TESRI.FR

### ■ Un sèche-mains nouvelle génération chez **Dyson**

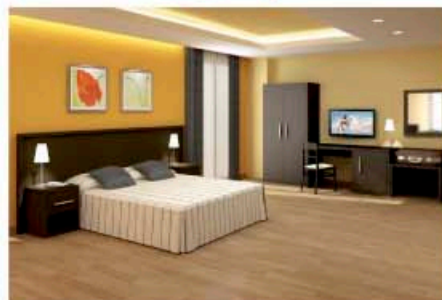
Les mains sont sèches en 10 secondes. L'air sort d'une micro-fente et tombe en rideau à une vitesse de près de 640 km/h. L'appareil, équipé d'un filtre Hepa, pulse un air purifié à 99,9%. Sa surface est recouverte d'une pellicule antibactérienne qui réduit les risques de contamination croisée. L'atout écolo : grâce à la puissance de son moteur et à l'absence d'élément chauffant, il permet de réaliser jusqu'à 80% d'économies d'énergie. **E. M.**



Airblade de Dyson.

WWW.DYSONAIRBLADE.FR

### ■ Des solutions personnalisées avec **Serfigroup**



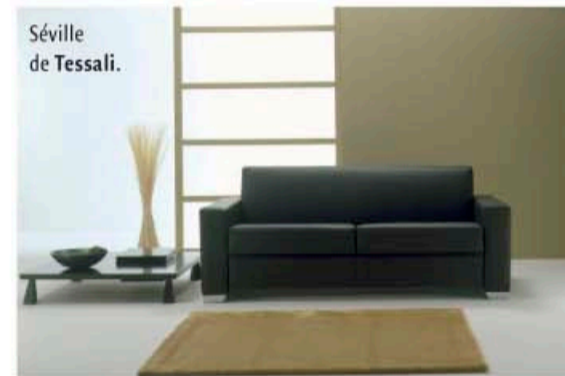
Un exemple de chambre relookée par **Serfigroup**.

Qu'il s'agisse de changer le parc TV ou la literie, de relooker le mobilier des chambres, **Serfigroup** se positionne comme le spécialiste. De l'identification des besoins à la mise en place de solutions personnalisées, l'entreprise est là pour guider et accompagner. À la fois partenaire-conseil et maître d'œuvre, elle gère le projet dans son ensemble, jusqu'à sa réalisation, et assure également le service après-vente. Tout est compris dans l'offre, tout est livré 'clés en main'. **E. M.**

WWW.SERFIGROUP.COM

SUR EQUIP'HOTEL : **STAND A 053, HALL 4**

### ■ Les canapés-lit **Tessali**



De nouvelles formes pour les canapés-lits **Tessali** destinés à l'hôtellerie de luxe. **Camélia**, **Tropic**, **Séville** s'ajoutent aux modèles de la gamme **Suite Hotel**. La base reste la même : un sommier orthopédique de cadre hospitalier, électrosoudé et enrobé de polythène, monté sur une structure en acier haute résistance recouverte de verni époxy. Le matelas est en mousse de polyuréthane haute résilience d'une densité de 45 kg/m<sup>3</sup> et d'une épaisseur de 14 cm afin d'assurer le confort du couchage. L'ensemble est recouvert d'une housse fixée à l'aide de velcros pour un meilleur maintien et un déhousseage plus facile. **E. M.**

WWW.TESSALI.FR

SUR EQUIP'HOTEL : **STAND L 058, HALL 3**

### Bougie 'éternelle' chez **Danimpex**



L'entreprise a créé une 'fausse' bougie : elle n'est pas en cire mais en verre de laboratoire, creuse à l'intérieur, et fonctionne avec de l'huile de paraffine qui alimente la mèche. Il n'y a aucune perte de matière, la bougie ne coule pas et ne tache pas. Son utilisation est inodore et sans fumée. L'esthétique est préservée : le niveau de la bougie reste identique tout au long de son utilisation. Seul le niveau d'huile est soumis à variation. Mais comme le verre de la bougie est teinté (noir ou blanc), celui-ci est masqué. C'est là une vraie nouveauté par rapport aux modèles précédents, dont l'enveloppe était translucide et laissait apparaître l'intérieur. **E. M.**

Le dernier modèle **Danimpex** : la bougie éternelle.

WWW.LAMPEHANSEN.COM

SUR EQUIP'HOTEL : **STAND Q 17, HALL 7.1**